

VECKOANALYSEN 27 JANUARI - 31 JANUARI

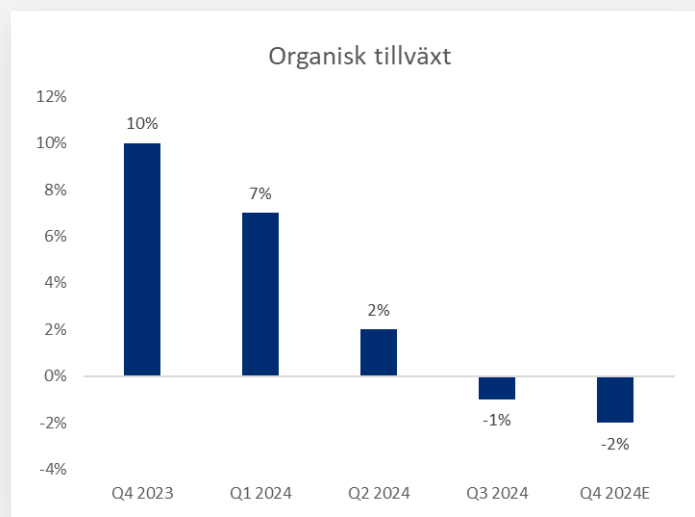
# Centralbanker i otakt

Lyssna även på podcasten Veckoanalysen där du varje tisdag får det senaste inom börs och makroekonomi – allt på 15 minuter. Lyssna i din poddspelare eller på <https://www.soderbergpartners.se/insikt/podcast/>



# Det viktigaste för börsen just nu:

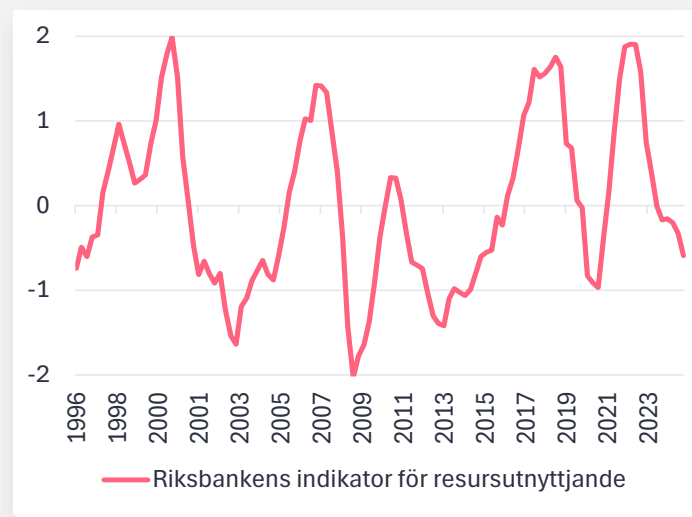
## Kan Atlas Copco överträffa förväntningarna?



Förra veckan levererade Sandvik en rapport som var över förväntan. På tisdag är det dags för Atlas Copco att rapportera. Försäljningen väntas minska organiskt med två procent och lönsamheten försvagas. Blickar vi in i 2025 väntas en konjunkturell återhämtning och ökad efterfrågan på produkter mot halvledarindustrin, drivet av AI-investeringar, stärka tillväxten.

Tisdag

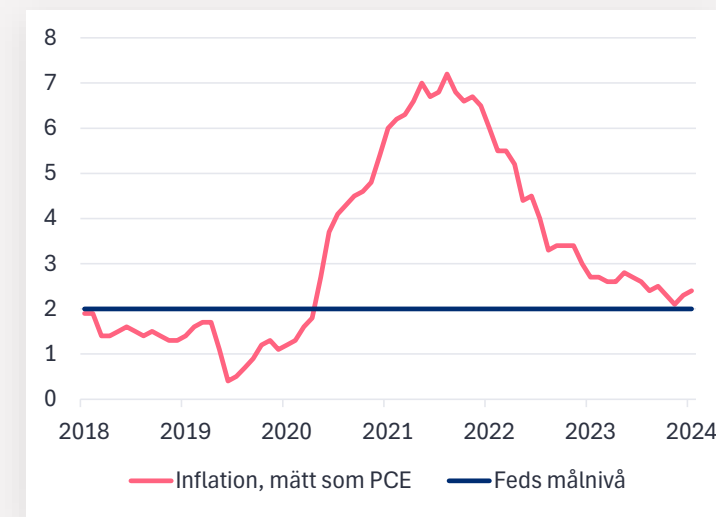
## Riksbanken sänker vidare



Riksbanken har tydligt signalerat att styrräntan kommer sänkas med 0,25 procentenheter denna vecka, något som även den Europeiska centralbanken ECB förväntas göra. Det finns dock lediga resurser, inte minst i Sverige, i form av bland annat människor utan arbete. Således kommer marknaden lyssna efter signaler huruvida Riksbanken och ECB kan tänka sig ytterligare sänkningar framöver.

Onsdag

## Fed pausar under januarimötet



Den amerikanska centralbanken Fed har prognosticerat att styrräntan kommer sänkas 5-6 gånger innan den når en långsiktigt normal nivå och att två av dessa sänkningar kommer ske i år. En stark ekonomi och förslag om tullar skapar dock osäkerhet, varför Fed nu ligger i pausläge. Marknaden kommer följa signaler om den framtida räntebanan och om Fed kan tänka sig att sänka i närtid.

Onsdag

# Börs- och bolagshändelser

	RAPPORTER				UTL. RAPPORTER	ÖVRIGT	
MÅNDAG	Note				AT&T	-	
TISDAG	HMS Networks Xvivo Getinge Micro Systemation Nordnet Elanders Atlas Copco	Hexpol BE Group Platzer Probi			AMD General Motors Kimberly-Clark Lockheed Martin LVMH Paccar	Börs: Flera börser i Asien stängda för nyårsfirande	
ONSDAG	BHG SEB Tele2 Volvo Cloetta SSAB Trelleborg	Dometic			ASML Caterpillar Meta Platforms Microsoft Qualcomm Tesla Whirlpool	Börs: Flera börser i Asien stängda för nyårsfirande	
TORSDAG	Nordea ABB Arjo Axfood Green Landscaping Intrum	Nokia Telia Enea Evolution Gränges Indutrade	Nordic Paper Revolutionrace Electrolux H&M Vitrolife Epiroc	NAXS VNV Global	Apple Deutsche Bank Intel	Exklusive utdelning: Cibus (0,07 EUR) Börs: Flera börser i Asien stängda för nyårsfirande	
FREDAG	Medcap SKF Addnode Atrium Ljungberg ELUX PRO Holmen Lifco Byggmax	Hemnet Hexagon JM Midsona SCA Beijer Ref Autoliv	Ependion Lagercrantz			Chevron Exxon Mobil	Börs: Flera börser i Asien stängda för nyårsfirande



UTVECKLING

# Aktiemarknad

Den svenska börsen har gått mycket starkt den senaste tiden

Lokal valuta (%)	5 dag	1 mån	3 mån	6 mån	1 år	2025
<b>Utvecklade marknader</b>	2,1	2	4	11	23	4
USA (S&PCOMP)	1,8	1	5	13	27	4
USA (Nasdaq)	1,7	0	9	15	30	3
Europa (STOXX 600)	1,3	5	3	4	15	5
Sverige (SIXRX)	2,3	7	4	3	19	7
Tyskland (DAX)	2,4	8	10	16	27	7
Frankrike (CAC40)	2,8	9	6	6	10	8
Storbritannien (FTSE100)	0,0	5	3	6	17	4
Japan (TOPIX)	2,7	1	5	0	11	-1
<b>Tillväxtmarknader</b>	1,9	1	-4	2	14	1
Hongkong (Hang Seng)	2,5	0	-2	18	32	0
Shanghai (CSI 300)	0,7	-4	-2	13	21	-2
Indien (Sensex)	-0,6	-3	-5	-5	9	-2
Brasilien (Bovespa)	0,1	1	-6	-3	-4	2
<b>Världen (MSCI AC World USD)</b>	2,1	2	4	10	22	4

Globala sektorer (MSCI, USD)	5 dag	1 mån	3 mån	6 mån	1 år	2025
IT	1,8	-1	5	12	29	2
Industri	2,6	5	4	11	23	6
Kommunikationstjänster	3,4	2	12	20	33	5
Kraftförsörjning	0,0	2	-4	6	23	2
Material	0,9	4	-4	-1	7	5
Dagligvaror	0,9	-1	-3	0	8	0
Sällanköpsvaror	1,4	0	12	21	29	3
Fastigheter	0,8	1	-5	4	11	1
Hälsovård	2,9	4	-3	-3	6	4
Bank och Finans	1,4	4	8	17	33	5
Energi	-2,6	6	2	1	13	5

All indexutveckling är inklusive utdelningar

SEK (%)	5 dag	1 mån	3 mån	6 mån	1 år	2025
<b>Utvecklade marknader</b>	-0,1	0	8	12	28	3
USA (S&PCOMP)	-0,4	-1	9	15	33	2
USA (Nasdaq)	-0,5	-2	12	17	36	2
Europa (STOXX 600)	1,2	5	3	2	16	5
Sverige (SIXRX)	2,3	7	4	3	19	7
Tyskland (DAX)	2,3	7	10	14	28	8
Frankrike (CAC40)	2,7	8	6	4	11	8
Storbritannien (FTSE100)	0,1	2	3	4	20	2
Japan (TOPIX)	0,7	0	5	-1	10	-2
<b>Tillväxtmarknader</b>	-0,3	-1	-1	3	20	0
Hongkong (Hang Seng)	0,2	-2	1	20	39	-1
Shanghai (CSI 300)	-0,3	-5	-1	15	25	-3
Indien (Sensex)	-2,3	-6	-4	-6	10	-4
Brasilien (Bovespa)	0,5	5	-6	-6	-16	5
<b>Världen (MSCI AC World)</b>	-0,1	0	7	11	28	2

Globala sektorer (MSCI)	5 dag	1 mån	3 mån	6 mån	1 år	2025
IT	-0,2	-2	8	13	34	1
Industri	0,9	3	6	11	27	5
Kommunikationstjänster	1,4	1	15	21	39	4
Kraftförsörjning	-1,6	0	-2	7	27	1
Material	-0,5	2	-3	-1	9	4
Dagligvaror	-0,7	-3	-1	1	12	-1
Sällanköpsvaror	-0,5	-2	15	22	34	2
Fastigheter	-1,1	-1	-2	5	15	0
Hälsovård	1,1	2	-2	-3	10	3
Bank och Finans	-0,2	2	10	17	37	4
Energi	-4,2	5	4	1	16	4

## UTVECKLING

# Räntor, valutor & råvaror

### Räntor (aktuella och historiska nivåer)

Nominella räntor	yield %	5 dag	1 mån	3 mån	6 mån	1 år	2025
Sverige 2 år	2,04	1,95	2,03	1,76	2,23	2,51	2,06
Sverige 5 år	2,18	2,07	2,11	1,90	2,00	2,26	2,17
Sverige 10 år	2,37	2,30	2,26	2,07	2,08	2,32	2,36
USA 2 år	4,27	4,28	4,35	4,10	4,52	4,48	4,24
USA 5 år	4,42	4,42	4,44	4,03	4,16	4,08	4,38
USA 10 år	4,62	4,61	4,58	4,20	4,29	4,18	4,57
EMU 2 år	2,30	2,25	2,09	2,10	2,90	2,98	2,06
EMU 5 år	2,33	2,28	2,09	2,04	2,38	2,26	2,11
EMU 10 år	2,55	2,51	2,33	2,26	2,39	2,30	2,36
Japan 10 år	1,20	1,18	1,06	0,92	1,05	0,70	1,08

Styrräntor (%)	Idag
Riksbanken	2,50
FED (USA)	4,50
ECB (Eurozonen)	3,15
BOE (Storbritannien)	4,75
BOJ (Japan)	0,50
BCB (Brasilien)	12,25
BOR (Ryssland)	21,00
RBI (Indien)	6,50
PBOC (Kina)	4,35

Övrigt	Idag
Stibor 3M	2,40

**Marknadsräntorna har stabiliserats och slutat stiga**

### Valutor

Valutor (%)	Kurs	5 dag	1 mån	3 mån	6 mån	1 år	2025
Dollarindex	107,4	-1,8	-0,7	3,3	2,9	4,1	-1,0
EURUSD	1,05	2,1	1,2	-2,6	-3,1	-3,5	1,6
USDSEK	10,91	-2,2	-1,9	3,0	1,3	4,7	-1,3
EURSEK	11,47	-0,1	-0,7	0,4	-1,8	1,0	0,2
GBPSEK	13,62	0,1	-2,3	-0,7	-2,1	2,5	-1,6
DKKSEK	1,54	-0,3	-0,3	0,4	-2,1	0,8	-0,1
NOKSEK	0,98	-0,6	-0,1	1,0	-0,2	-2,2	0,7
USDJPY	155,7	-0,3	-1,0	2,5	1,6	5,9	-0,9
USDCNY	7,24	-1,2	-0,8	1,8	-0,5	1,1	-0,8

Råvaror (%)	Kurs	5 dag	1 mån	3 mån	6 mån	1 år	2025
Råvaruindex	373,6	-0,3	5,9	11,0	13,4	20,2	4,7
Olja (Brent)	78,5	-3,1	6,4	5,3	-4,2	-2,3	5,0
Olja (WTI)	75,0	-4,6	5,8	6,2	-4,8	-0,7	3,5
Koppar	9 276,0	0,9	3,6	-2,4	1,9	8,3	5,8
Zink	2 827,5	-3,9	-7,3	-10,9	5,3	9,4	-5,1
Guld	2 774,4	2,1	6,1	1,5	14,3	37,8	5,7

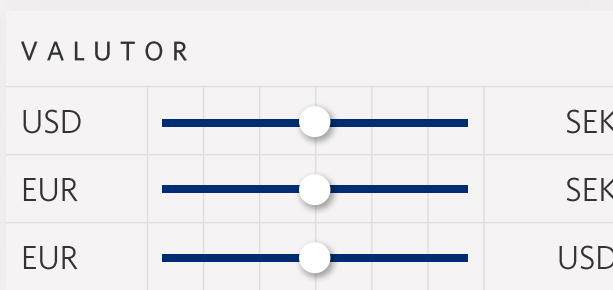
**Lägre oljepriser är positivt för inflations- och ränteutvecklingen**

TAKTISK ALLOKERING

# Allokeringsindikator

TILLGÅNGSSLAG	
Nordiska aktier	● ● ● ● ●
Globala aktier	● ● ● ● ●
Räntor	● ● ● ● ●
Alternativa	● ● ● ● ●

RÄNTOR - ALLOKERING	
Stat & Bostäder	● ● ● ● ●
Investment Grade	● ● ● ● ●
High Yield	● ● ● ● ●



AKTIER

GLOBALA REGIONER	
Nordamerika	● ● ● ● ●
Europa	● ● ● ● ●
Asien/Stilla havet*	● ● ● ● ●
Tillväxtmarknader	● ● ● ● ●

GLOBALA SEKTORER	
IT	● ● ● ● ●
Industri	● ● ● ● ●
Kommunikationstjänster	● ● ● ● ●
Kraftförsörjning	● ● ● ● ●
Material	● ● ● ● ●
Dagligvaror	● ● ● ● ●
Sällanköpsvaror	● ● ● ● ●
Fastigheter	● ● ● ● ●
Hälsovård	● ● ● ● ●
Bank och Finans	● ● ● ● ●
Energi	● ● ● ● ●

○ Föregående betyg (22/11-24)

\*utvecklade marknader

# Disclaimer

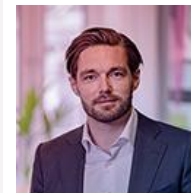
Denna analys är framtagen av Söderberg & Partners Wealth Management AB, org. nr 556674-7456 (nedan "Söderberg & Partners" och/eller "Bolaget"). Bolaget är ett värdepappersinstitut och har tillstånd att som sidotjänst utarbeta och sprida investerings- och finansanalyser samt andra former av allmänna rekommendationer rörande handel med finansiella instrument. Som grund för analysen har källor använts som i god tro bedömts vara tillförlitliga. Söderberg & Partners ansvarar inte för riktigheten av informationen eller för felaktigheter eller brister i bearbetningen därav.

Syftet med analysen är att ge Söderberg & Partners kunder allmänna rekommendationer och analysen utgör således inte tillhandahållande av personlig investeringsrådgivning enligt lag (2007:528) om värdepappersmarknaden eller vid var tid gällande motsvarighet av nämnd lag. Analysen bör inte ensam ligga till grund för ett investeringsbeslut. Investerare bör söka finansiell rådgivning angående lämpligheten i att investera i de värdepapper, investeringsstrategier eller försäkringsprodukter som diskuteras eller presenteras i denna analys och bör förstå att uttalanden om framtidsutsikter inte nödvändigtvis kommer att realiseras. Historisk avkastning är inte en garanti för framtida resultat.

Söderberg & Partners ansvarar inte för direkta eller indirekta skador eller förluster, inklusive men inte begränsat till, förlorad och utebliven vinst, som kan uppkomma till följd av användandet av denna rapport eller dess innehåll. Materialet får inte distribueras, citeras eller kopieras för användning utan Söderberg & Partners föregående godkännande.

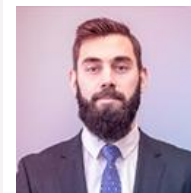
Söderberg & Partners hantering av intressekonflikter inom investeringsrekommendationer är central och Bolaget har antagit interna riktlinjer för att säkerställa integritet för analytiker samt för att identifiera, eliminera, undvika, hantera och/eller offentliggöra faktiska eller potentiella intressekonflikter som rör analytiker eller Söderberg & Partners som bolag. Riktlinjerna innehåller regler om, bland annat men inte begränsat till, förbud mot gynnsamma rekommendationer, reglering av egen handel avseende de instrument som en analys omfattar (där handel inte får ske förrän det att två handelsdagar förflutit från att den aktuella analysen gjorts tillgänglig för mottagarna av den) samt ett generellt förbud mot egen handel i de instrument som en analys omfattar i strid med gällande rekommendationer. Det kan förekomma att analytiker eller närstående personer har innehav i de värdepapper som de utarbetar en rekommendation för. Vid osäkerhet i fråga om intressekonflikter skall frågan tas upp till den verkställande direktörens behandling.

## ANALYTIKERNAS BAKOM ANALYSEN



**Marcus Tengvall**

ANSVARIG TAKTISK  
ALLOKERING



**Sebastian Gierlowski Carling**

INVESTERINGSSTRATEG



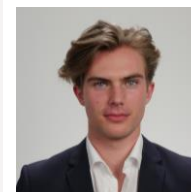
**Cathrine Danin**

INVESTERINGSSTRATEG



**Henrik Erikson**

INVESTERINGSSTRATEG



**Gustav Brandén**

ANALYTIKER